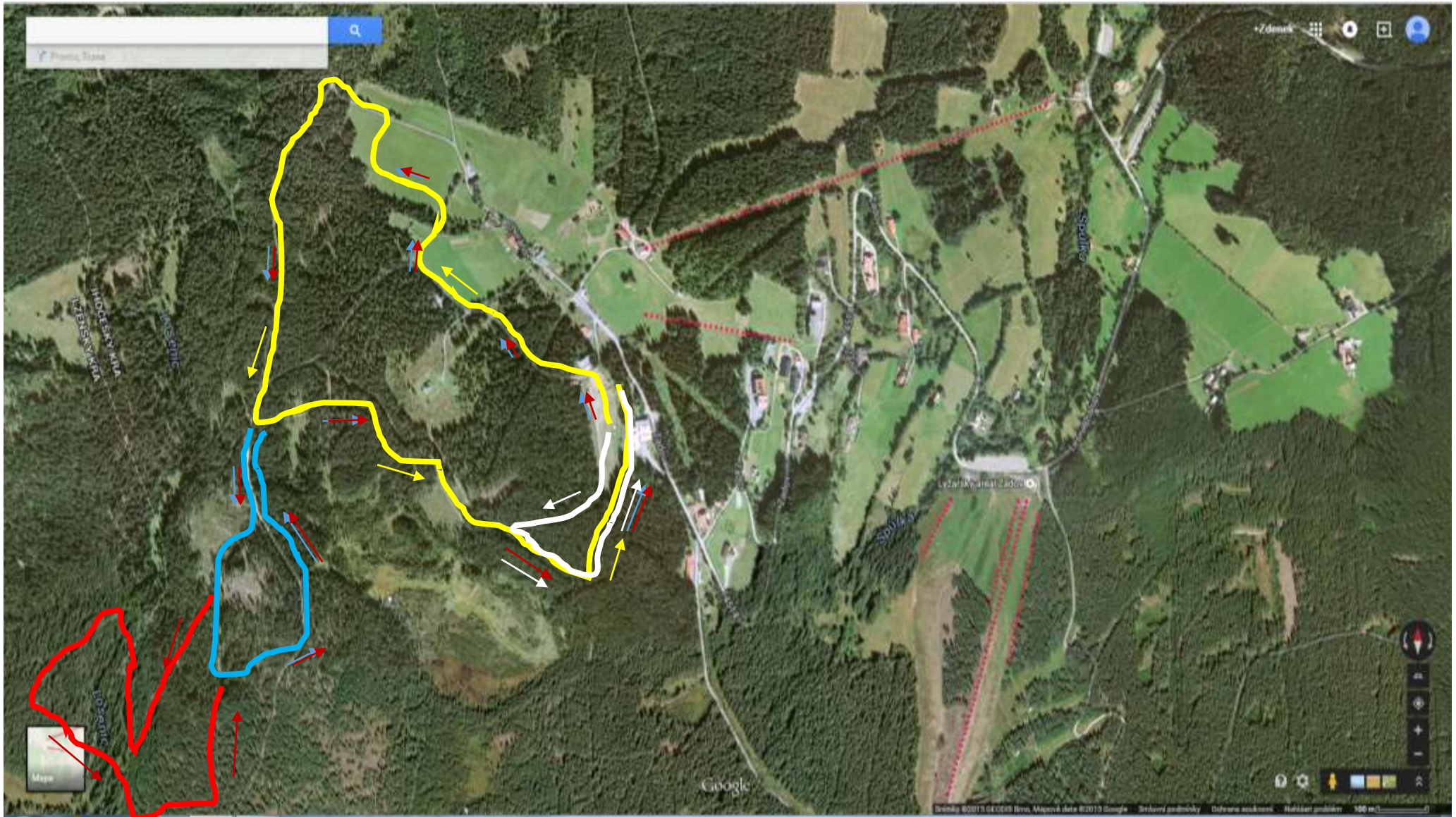


# Stašská 15 – nové trasy závodu - improvizace s ohledem na sněhové podmínky :



Trasa – barva čáry	vzdálenost
--------------------	------------

## Stašská 15 – nové trasy závodu - improvizace s ohledem na sněhové podmínky :

bílá	1 km
žlutá	2,5 km
modrá	3,3 km
červená	6 km

Tratě 200 m: rovinka na stadionu, 500 m: kolečko kolem stadionu – bude vyznačeno.

**S ohledem na bezpečnost závodníků** - velmi zledovatělý sjezd pod meteorologickou stanicí a nedostatek sněhu na tomto úseku, jsme se rozhodli letos pozměnit tratě - zde vidíte označené nové trasy přes horní churáňovské louky, kolečkovou dráhu a pak již standartně po tratích 3,4 a 5 km tam a zpět na kopec „ cílák „ke stadionu.

Na tratích je místy málo sněhu, a není všude možné udělat stopy, protože koruny stromů zastiňují tratě a sníh na tratích chybí, zůstal na stromech. Kritický sjezd - na trati č. 5, ke křižovatce k trati č. 4 u Zlaté studny a při míjení turistické tratě od Zlaté studny. Počítejte s tím.

Doporučujeme použít tréninkové lyže.

Inverzní počasí rychle odtává sníh na slunečných místech, a je tam kombinace brečky, ledu . Ve stínu je sníh stále prachový .

Stašská 15 – nové trasy závodu - improvizace s ohledem na sněhové podmínky :